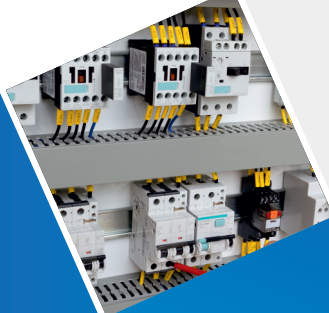


# ALKE

PANO - METAL



ENERJİYE YÖN  
VERİYORUZ

# İÇİNDEKİLER (INDEX)

<b>1-Dikili Tip Panolar</b> (Standing Type Panelboards) .....	
Dikili Tip Kaynaklı Çok Amaçlı Panolar.....	.04
(Standing Type Welded Panelboards)	
Dikili Tip Modüler Çok Amaçlı Panolar.....	.04
(Standing Type Modular Panelboards)	
<b>2-Duvar Tipi Panolar</b> (Wall Type Distribution Panelboards) .....	
Sıva Altı Taban Ve Perde Saçlı Çok Amaçlı Panolar.....	.05
(Recessed Curtained or Bottom Plated Panelboards)	
Sıva Üstü Taban Ve Perde Saçlı Çok Amaçlı Panolar.....	.06
(Surface Curtained or Bottom Plated Panelboards)	
<b>3-Kompanzasyon Panoları</b> (Compensation Panelboards) .....	.07
<b>4-Sayaç Panoları</b> (Meter Boards) .....	
Dikili Tip Kaynaklı Sayaç Panoları.....	.07
(Standing Type Welded Meter Panelboards)	
Dikili Tip Modüler Sayaç Panoları.....	.10
(Standing Type Modular Meter Panelboards)	
Dikili Tip Sayaçlı Şantiye Panoları.....	.10
(Standing Type Worksite Meter Panelboards)	
Duvar Tipi Kompanzasyonlu Sayaç Panoları.....	.11
(Wall Type Meter Panelboards with Compensation)	
Duvar Tipi Sayaçlı Şantiye Panoları.....	.11
(Wall Type Worksite Meter Panelboards)	
Sıva Altı Sayaç Panoları.....	.12
(Recessed Mounted Meter Panelboards)	
Sıva Üstü Sayaç Panoları.....	.16
(Surface Mounted Meter Panelboards)	
<b>5-Trafo ve Saha Dağıtım Panoları</b> (Transformer Boxes and Field Distribution Panelboards) .....	
Ayaklı Harici Tip Şantiye Panoları.....	.17
(Standing Type Outdoor Worksite Panelboards)	
Dikili Tip Kaynaklı Saha Dağıtım Panoları.....	.17
(Standing Type Welded Field Distribution Panelboards)	
Dikili Tip Kaynaklı Trafo Dağıtım Panoları.....	.20
(Standing Type Welded Transformer Boxes)	
Dikili Tip Modüler Trafo Dağıtım Panoları.....	.20
(Standing Type Modular Transformer Boxes)	
<b>6-Kumanda Kontrol Panoları</b> (Motor Control Centers Panelboards) .....	.21
<b>7-Piano Panoları</b> (Piano Type Panelboards) .....	.21
<b>8-Yük Ayrıcılı Kofre Panoları</b> (Terminal Boxes with Load Isolator Panelboards) .....	.22
<b>9-Kalite Belgelerimiz</b> (Quality Certificates) .....	.23

## HAKKIMIZDA...

ALKE PANO-METAL 30 yılı aşan uygulama hayatı boyunca sahip olduğu bilgi ve tecrübeyi, üretimde de siz değerli müşterileri ile paylaşmanın heyecanını duyar.

Şirketimiz Mimarşinan Organize Sanayi bölgesinde 3000 m2 lik kapalı alanda Alçak Gerilim Pano üretimini sürdürmektedir. Kurulduğu günden itibaren; Modüler Çok Amaçlı Panolar, Kompanzasyon Panoları, MCC Panoları

Enerji Dağıtım Panoları, PLC, SBS, DDC Otomasyon Kontrol Panolarını gelişmiş teknolojiye sahip makine parkurumuz, uzman kadromuzla birlikte; hızlı ve kaliteli üretim yapmanın haklı gururunu yaşamaktayız.

Firmanın değişmez prensipleri; daima kalite, iyi hizmet, zamanında teslim ve uygun fiyat olmuştur.

Firmamız ;

- TS EN 61439-1 / TS EN 61439-2 Standartlı;
- ISO 9001:2008 Kalite Yönetim Sistemi
- CE Standartlı kalite belgelerine sahiptir.

Üretimde başarı ve sürekliliğin teminatı; hizmette dürüstlük ve kalitedir. Prensibiyle çalışan ALKE PANO-METAL, gösterdiğiniz yakın ilgi ve desteğinizden ötürü teşekkür ederek sizlere bugün ve gelecekte hizmet vermeye devam edecektir.

## About Us...

*ALKE Panelboards – METAL is excited to share its knowledge and experience gained in application for over 30 years in production with its valued customers.*

*Our company continues its production of low voltage distribution panelboards in a 3.000 m2 facility located at Mimarşinan Organized Industrial Zone of Kayseri, Turkey. We are proud to be producing the top quality Multi Purpose Modular Panelboards, Compensation Panelboards, MCC Panelboards, Energy Distribution Panelboards, PLC – SBS – DDC Automation Control Panelboards using the state-of-the-art machinery with our expert staff.*

*Our core values have been ; constant quality, good service, on-time delivery and affordable prices.*

*Our company is certified with:*

- TS EN 61439-1 / TS EN 61439-2
- ISO 9001:2008 Quality Management System
- CE

*The source of sustainability and success in production is quality and honesty in service. With this principle in mind, ALKE Panelboards – Metal thanks you for the interest and support you showed and will continue to serve you in the future as it does today.*

**ALKE PANO - METAL**  
ALKE Panelboards – METAL



# DİKİLİ TİP KAYNAKLI ÇOK AMAÇLI PANOLAR

Standing Type Welded Panelboards



Harici Tip Pano  
Outdoor Type Panelboard



Cam Kapaklı Pano  
Panelboard with Glass door



Dahili Tip Pano  
Panelboard with Steel door

## ÖRNEK SİPARİŞ (Sample Order)

AP-DKP4124-C (CAM KAPAK DAHİL) / H (HARİCİ TİP PANO)  
(Glass Door Inclusive) / H (Outdoor Panelboard)



Gövde (Body)	Kaynaklı Tip (Welding)	Malzeme Cinsi (Material)
KAPAK (Door)	2,0 mm	DKP SAC (DKP Steel)
YAN SAC (Side Plate)	1,2 mm	DKP SAC (DKP Steel)
ARKA SAC (Back Plate)	1,5 mm	DKP SAC (DKP Steel)
TABAN SAC (Bottom)	1,0 mm	DKP SAC (DKP Steel)
BAZA (Base Platform)	2,0 mm	DKP SAC (DKP Steel)
CAM (Glass)	3,0 mm	SOLİD POLİKARBON (Solid Polycarbon)
BOYA (Paint)	RAL7035	ELEKTROSTATİK TOZ BOYA (Electrostatic Powder Paint)
KORUMA SINIFI (Protection Class)	IP40-IP54	
KALİTE BELGELERİ (Quality Certificates)	CE ASE TSE	

## Kullanım Alanları (Areas of Use)



\*Bu katalogdaki ürün görselleri temsili olup, üretimde farklılık gösterebilir.

\*\*Her ölçüde ürün mevcuttur.

\* Representative photo only, actual product may vary.

\*\* All sizes available.

# DİKİLİ TİP MODÜLER ÇOK AMAÇLI PANOLAR

Standing Type Modular Panelboards



Harici Tip Pano  
Outdoor Type Panelboard



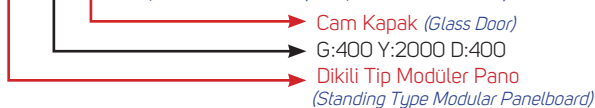
Cam Kapaklı Pano  
Panelboard with Glass door



Dahili Tip Pano  
Panelboard with Steel door

## ÖRNEK SİPARİŞ (Sample Order)

AP-DMP4204-C (CAM KAPAK DAHİL) / H (HARİCİ TİP PANO)  
(Glass Door Inclusive) / H (Outdoor Panelboard)



Gövde (Body)	Modüler Tip (Modular Type)	Malzeme Cinsi (Material)
KARKAS (Carcas)	2,0 mm	GALVANİZ SAC (Galvanized Steel)
KAPAK (Door)	2,0 mm	DKP SAC (DKP Steel)
YAN SAC (Side Plate)	1,2 mm	DKP SAC (DKP Steel)
ARKA SAC (Back Plate)	1,5 mm	DKP SAC (DKP Steel)
TABAN SAC (Bottom)	1,0 mm	DKP SAC (DKP Steel)
BAZA (Base Platform)	2,0 mm	DKP SAC (DKP Steel)
CAM (Glass)	3,0 mm	SOLİD POLİKARBON (Solid Polycarbon)
BOYA (Paint)	RAL7035	ELEKTROSTATİK TOZ BOYA (Electrostatic Powder Paint)
KORUMA SINIFI (Protection Class)	IP40-IP54	
KALİTE BELGELERİ (Quality Certificates)	CE ASE TSE	

## Kullanım Alanları (Areas of Use)



\*Bu katalogdaki ürün görselleri temsili olup, üretimde farklılık gösterebilir.

\*\*Her ölçüde ürün mevcuttur.

\* Representative photo only, actual product may vary.

\*\* All sizes available.

# SIVA ALTI PERDE SACLI OTOMAT PANOLAR

Recessed Mounted Curtained Plate MCB Panelboards



Dahili Tip Pano  
Panelboard with Steel door



Cam Kapaklı Pano  
Panelboard with Glass door

## ÖRNEK SİPARİŞ (Sample Order)

AP-SAO-1-C (CAM KAPAK DAHİL)  
(Glass Door Inclusive)



Gövde (Body)	Kaynaklı Tip (Welding)	Malzeme Cinsi (Material)
KAPAK (Door)	1,0 mm	DKP SAC (DKP Steel)
YAN SAC (Side Plate)	1,0 mm	DKP SAC (DKP Steel)
ARKA SAC (Back Plate)	1,0 mm	DKP SAC (DKP Steel)
PERDE SACI (Curtained Plate)	1,0 mm	DKP SAC (DKP Steel)
CAM (Glass)	3,0 mm	SOLID POLİKARBON (Solid Polycarbon)
BOYA (Paint)	RAL7035	ELEKTROSTATİK TOZ BOYA (Electrostatic Powder Paint)
KORUMA SINIFI (Protection Class)	IP40	
KALİTE BELGELERİ (Quality Certificates)	CE ASE TSE	

## Kullanım Alanları (Areas of Use)



\*Bu katalogdaki ürün görselleri temsili olup, üretimde farklılık gösterebilir.

\*\*Her ölçüde ürün mevcuttur.

\* Representative photo only, actual product may vary.

\*\* All sizes available.

# SIVA ALTI TABAN SACLI ÇOK AMAÇLI PANOLAR

Recessed Mounted Bottom Plate Panelboards



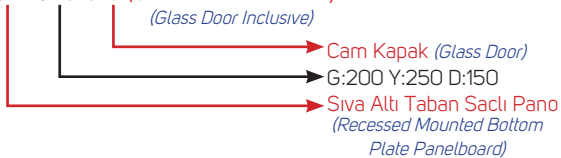
Cam Kapaklı Pano  
Panelboard with Glass door



Dahili Tip Pano  
Panelboard with Steel door

## ÖRNEK SİPARİŞ (Sample Order)

AP-SA202515-C (CAM KAPAK DAHİL)  
(Glass Door Inclusive)



Gövde (Body)	Kaynaklı Tip (Welding)	Malzeme Cinsi (Material)
KAPAK (Door)	1,2mm	DKP SAC (DKP Steel)
YAN SAC (Side Plate)	1,2mm	DKP SAC (DKP Steel)
ARKA SAC (Back Plate)	1,0MM	DKP SAC (DKP Steel)
TABAN SAC (Bottom)	1,0MM	DKP SAC (DKP Steel)
MONTAJ SACI (Assembly Plate)	1,0MM	DKP SAC (DKP Steel)
CAM (Glass)	3,0 MM	SOLID POLİKARBON (Solid Polycarbon)
BOYA (Paint)	RAL7035	ELEKTROSTATİK TOZ BOYA (Electrostatic Powder Paint)
KORUMA SINIFI (Protection Class)	IP40	
KALİTE BELGELERİ (Quality Certificates)	CE ASE TSE	

## Kullanım Alanları (Areas of Use)



\*Bu katalogdaki ürün görselleri temsili olup, üretimde farklılık gösterebilir.

\*\*Her ölçüde ürün mevcuttur.

\* Representative photo only, actual product may vary.

\*\* All sizes available.

# SIVA ÜSTÜ PERDE SACLI OTOMAT PANOLAR

Surface Mounted Curtained Plate MCB Panelboards



Harici Tip Pano  
Outdoor Type Panelboard



Cam Kapaklı Pano  
Panelboard with Glass door



Dahili Tip Pano  
Panelboard with Steel door

## ÖRNEK SİPARİŞ (Sample Order)

AP-SUO-1-C (CAM KAPAK DAHİL) / H (HARİCİ TİP PANO)  
(Glass Door Inclusive) / H (Outdoor Panelboard)



Gövde (Body)	Kaynaklı Tip (Welding)	Malzeme Cinsi (Material)
KAPAK (Door)	1,2 mm	DKP SAC (DKP Steel)
YAN SAC (Side Plate)	1,2 mm	DKP SAC (DKP Steel)
ARKA SAC (Back Plate)	1,0 mm	DKP SAC (DKP Steel)
PERDE SACI (Curtained Plate)	1,0 mm	DKP SAC (DKP Steel)
CAM (Glass)	3,0 mm	SOLID POLİKARBON (Solid Polycarbonate)
BOYA (Paint)	RAL7035	ELEKTROSTATİK TOZ BOYA (Electrostatic Powder Paint)
KORUMA SINIFI (Protection Class)	IP40-IP54	
KALİTE BELGELERİ (Quality Certificates)	CE ASE TSE	

## Kullanım Alanları (Areas of Use)



\*Bu katalogdaki ürün görselleri temsili olup, üretimde farklılık gösterebilir.

\*\*Her ölçüde ürün mevcuttur.

\* Representative photo only, actual product may vary.

\*\* All sizes available.

# SIVA ÜSTÜ TABAN SACLI ÇOK AMAÇLI PANOLAR

Surface Mounted Bottom Plate Multi Purpose Panelboards



Dahili Tip Pano  
Panelboard with Steel door



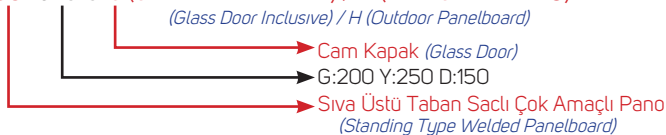
Cam Kapaklı Pano  
Panelboard with Glass door



Harici Tip Pano  
Outdoor Type Panelboard

## ÖRNEK SİPARİŞ (Sample Order)

AP-SU202515-C (CAM KAPAK DAHİL) / H (HARİCİ TİP PANO)  
(Glass Door Inclusive) / H (Outdoor Panelboard)



Gövde (Body)	Kaynaklı Tip (Welding)	Malzeme Cinsi (Material)
KAPAK (Door)	1,2 mm	DKP SAC
YAN SAC (Side Plate)	1,2 mm	DKP SAC
ARKA SAC (Back Plate)	1,0 mm	DKP SAC
TABAN SAC (Bottom)	1,0 mm	DKP SAC
MONTAJ SACI (Assembly Plate)	1,0 mm	DKP SAC
CAM (Glass)	3,0 mm	SOLID POLİKARBON
BOYA (Paint)	RAL7035	ELEKTROSTATİK TOZ BOYA
KORUMA SINIFI (Protection Class)	IP40 - IP54	
KALİTE BELGELERİ (Quality Certificates)	CE ASE TSE	

## Kullanım Alanları (Areas of Use)



\*Bu katalogdaki ürün görselleri temsili olup, üretimde farklılık gösterebilir.

\*\*Her ölçüde ürün mevcuttur.

\* Representative photo only, actual product may vary.

\*\* All sizes available.

# DUVAR TİPİ KOMPANZASYON PANOLAR

Wall Type Compensation Panelboards



Dahili Tip Pano  
Panelboard with Steel door



Cam Kapaklı Pano  
Panelboard with Glass door



Harici Tip Pano  
Outdoor Type Panelboard

## ÖRNEK SİPARİŞ (Sample Order)

AP-DTK1-C (CAM KAPAK DAHİL) / H (HARİCİ TİP PANO)  
(Glass Door Inclusive) / H (Outdoor Panelboard)

Cam Kapak (Glass Door)

Duvar Tipi Kompansasyon Pano  
(Wall Type Compensation Panelboard)

Gövde (Body)	Kaynaklı Tip (Welding)	Malzeme Cinsi (Material)
KAPAK (Door)	1,0 mm	DKP SAC (DKP Steel)
YAN SAC (Side Plate)	1,0 mm	DKP SAC (DKP Steel)
MONTAJ SACI (Assembly Plate)	1,0 mm	DKP SAC (DKP Steel)
TABAN SAC (Bottom)	1,0 mm	DKP SAC (DKP Steel)
CAM (Glass)	3,0 mm	SOLİD POLİKARBON (Solid Polycarbon)
BOYA (Paint)	RAL7035	ELEKTROSTATİK TOZ BOYA (Electrostatic Powder Paint)
KORUMA SINIFI (Protection Class)	IP40-IP54	
KALİTE BELGELERİ (Quality Certificates)	CE ASE TSE	

## Kullanım Alanları (Areas of Use)



\*Bu katalogdaki ürün görselleri temsili olup, üretimde farklılık gösterebilir.

\*\*Her ölçüde ürün mevcuttur.

\* Representative photo only, actual product may vary.

\*\* All sizes available.

# DİKİLİ TİP KAYNAKLI TRİFAZE SAYAÇ PANOLARI

Standing Type Welded Three Phase Meter Panelboards



Dahili Tip Pano  
Panelboard with Steel door



Cam Kapaklı Pano  
Panelboard with Glass door

## ÖRNEK SİPARİŞ (Sample Order)

AP-DKTS-4-C (CAM KAPAK DAHİL) / H (HARİCİ TİP PANO)  
(Glass Door Inclusive) / H (Outdoor Panelboard)

Cam Kapak (Glass Door)

Dikili Tip Kaynaklı Trifaze Sayaç Panoları  
(Standing Type Welded Three Phase Meter Panelboards)

Gövde (Body)	Kaynaklı Tip (Welding)	Malzeme Cinsi (Material)
KAPAK (Door)	2,0 mm	DKP SAC (DKP Steel)
YAN SAC (Side Plate)	1,5 mm	DKP SAC (DKP Steel)
ARKA SAC (Back Plate)	1,5 mm	DKP SAC (DKP Steel)
MONTAJ SACI (Assembly Plate)	1,5 mm	DKP SAC (DKP Steel)
PERDE SACI (Curtained Plate)	1,0 mm	DKP SAC (DKP Steel)
BAZA (Base Platform)	2,0 mm	DKP SAC (DKP Steel)
CAM (Glass)	3,0 mm	SOLİD POLİKARBON
BOYA (Paint)	RAL7035	ELEKTROSTATİK TOZ BOYA
KORUMA SINIFI (Protection Class)	IP40	
KALİTE BELGELERİ (Quality Certificates)	CE ASE TSE	

## Kullanım Alanları (Areas of Use)



\*Bu katalogdaki ürün görselleri temsili olup, üretimde farklılık gösterebilir.

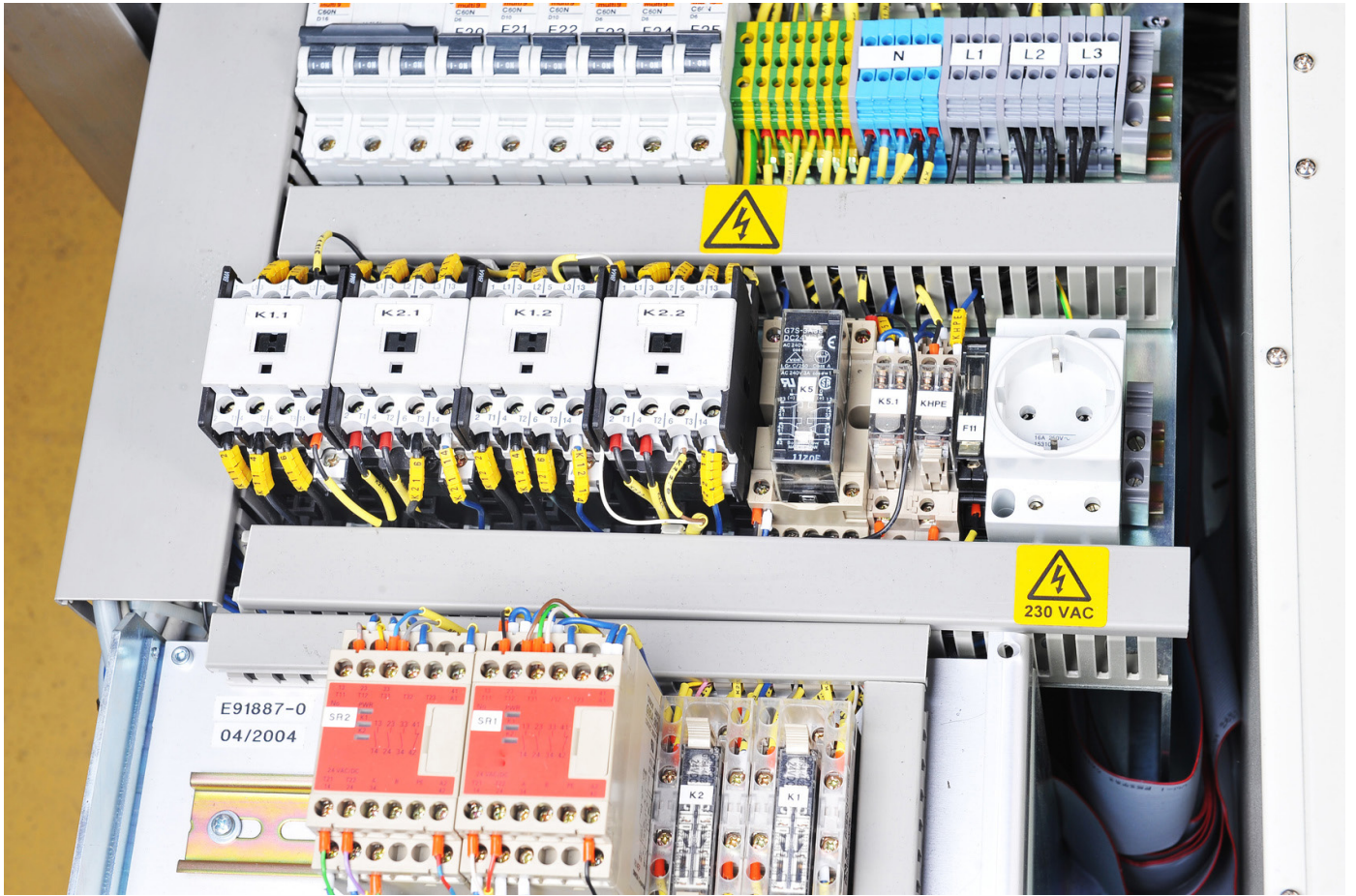
\*\*Her ölçüde ürün mevcuttur.

\* Representative photo only, actual product may vary.

\*\* All sizes available.







## DİKİLİ TIP MODÜLER TRİFAZE SAYAÇ PANOLARI

### Standing Type Modular Three Phase Meter Panelboards



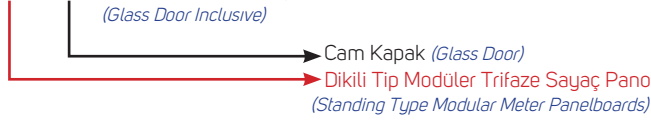
Cam Kapaklı Pano  
Panelboard with Glass door



Dahili Tip Pano  
Panelboard with Steel door

#### ÖRNEK SİPARİŞ (Sample Order)

AP-DMTS-4-C (CAM KAPAK DAHİL)  
(Glass Door Inclusive)



Gövde (Body)	Modüler Tip (Modular Type)	Malzeme Cinsi (Material)
KARKAS (Carcas)	2,0 mm	GALVANİZ SAC (Galvanized Steel)
KAPAK (Door)	1,5 mm	DKP SAC (DKP Steel)
YAN SAC (Side Plate)	1,5 mm	DKP SAC (DKP Steel)
ARKA SAC (Back Plate)	1,5 mm	DKP SAC (DKP Steel)
BAZA (Base Platform)	2,0 mm	DKP SAC (DKP Steel)
CAM (Glass)	3,0 mm	SOLİD POLİKARBON (Solid Polycarbon)
BOYA (Paint)	RAL7035	ELEKTROSTATİK TOZ BOYA (Electrostatic Powder Paint)
KORUMA SINIFI (Protection Class)	IP40	
KALİTE BELGELERİ (Quality Certificates)	CE AST TSE	

#### Kullanım Alanları (Areas of Use)



\*Bu katalogdaki ürün görselleri temsili olup, üretimde farklılık gösterebilir.

\*\*Her ölçüde ürün mevcuttur.

\* Representative photo only, actual product may vary.

\*\* All sizes available.

## DİKİLİ TIP SAYAÇLI ŞANTIYE PANOLARI

### Standing Type Worksite Meter Panelboards



Harici Tip Pano  
Outdoor Type Panelboard

#### ÖRNEK SİPARİŞ (Sample Order)

AP-DSSP-H (HARİCİ TİP PANO)  
H (Outdoor Panelboard)



Gövde (Body)	Kaynaklı Tip (Welding)	Malzeme Cinsi (Material)
KAPAK (Door)	1,5 mm	DKP SAC (DKP Steel)
YAN SAC (Side Plate)	1,5 mm	DKP SAC (DKP Steel)
ARKA SAC (Back Plate)	1,5 mm	DKP SAC (DKP Steel)
BAZA (Base Platform)	2,0 mm	DKP SAC (DKP Steel)
CAM (Glass)	3,0 mm	SOLİD POLİKARBON (Solid Polycarbon)
BOYA (Paint)	RAL7035	ELEKTROSTATİK TOZ BOYA (Electrostatic Powder Paint)
KORUMA SINIFI (Protection Class)	IP54	
KALİTE BELGELERİ (Quality Certificates)	CE AST TSE	

#### Kullanım Alanları (Areas of Use)



\*Bu katalogdaki ürün görselleri temsili olup, üretimde farklılık gösterebilir.

\*\*Her ölçüde ürün mevcuttur.

\* Representative photo only, actual product may vary.

\*\* All sizes available.

## DUVAR TİPİ KOMPANZASYONLU SAYAÇ PANOLARI

Wall Type Meter Panelboards with Compensation



**Dahili Tip Atölye ve Sanayi Tipi Pano**  
Panelboard with Steel Door

**ÖRNEK SİPARİŞ (Sample Order)**

AP-DTK-S1-C (CAM KAPAK DAHİL) / DTK1-H (HARİCİ TİP PANO)  
(Glass Door Inclusive) / H (Outdoor Panelboard)

Cam Kapak (Glass Door)  
Duvar Tipi Kompansasyonlu Sayaç Panoları  
(Wall Type Meter Panelboards with Compensation)

Gövde (Body)	Kaynaklı Tip (Welding)	Malzeme Cinsi (Material)
KAPAK (Door)	1,2 mm	DKP SAC (DKP Steel)
YAN SAC (Side Plate)	1,2 mm	DKP SAC (DKP Steel)
ARKA SAC (Back Plate)	1,0 mm	DKP SAC (DKP Steel)
PERDE SACI (Curtained Plate)	1,0 mm	DKP SAC (DKP Steel)
TABAN SAC (Bottom)	1,0 mm	DKP SAC (DKP Steel)
CAM (Glass)	3,0 mm	SOLİD POLİKARBON (Solid Polycarbon)
BOYA (Paint)	RAL7035	ELEKTROSTATİK TOZ BOYA (Electrostatic Powder Paint)
KORUMA SINIFI (Protection Class)	IP40 - IP54	
KALİTE BELGELERİ (Quality Certificates)	CE ASE TSE	

**Kullanım Alanları (Areas of Use)**



\*Bu katalogdaki ürün görselleri temsili olup, üretimde farklılık gösterebilir.  
\*\*Her ölçüde ürün mevcuttur.  
\* Representative photo only, actual product may vary.  
\*\* All sizes available.

## DUVAR TİPİ ŞANTIYE SAYAÇ PANOLARI

Wall Type Worksite Meter Panelboards



**Dahili Tip Pano**  
Panelboard with Steel door

**ÖRNEK SİPARİŞ (Sample Order)**

AP-DTSP1 (SAC KAPAKLI PANO)  
(Panelboard with Steel door)

→ Duvar Tipi Şantiye Sayaç Panoları  
(Wall Type Worksite Meter Panelboards)

Gövde (Body)	Kaynaklı Tip (Welding)	Malzeme Cinsi (Material)
KAPAK (Door)	1,0 mm	DKP SAC (DKP Steel)
YAN SAC (Side Plate)	1,0 mm	DKP SAC (DKP Steel)
ARKA SAC (Back Plate)	1,0 mm	DKP SAC (DKP Steel)
PERDE SACI (Curtained Plate)	1,0 mm	DKP SAC (DKP Steel)
TABAN SAC (Bottom)	1,0 mm	DKP SAC (DKP Steel)
CAM (Glass)	3,0 mm	SOLİD POLİKARBON (Solid Polycarbon)
BOYA (Paint)	RAL7035	ELEKTROSTATİK TOZ BOYA (Electrostatic Powder Paint)
KORUMA SINIFI (Protection Class)	IP54	
KALİTE BELGELERİ (Quality Certificates)	CE ASE TSE	

**Kullanım Alanları (Areas of Use)**



\*Bu katalogdaki ürün görselleri temsili olup, üretimde farklılık gösterebilir.  
\*\*Her ölçüde ürün mevcuttur.  
\* Representative photo only, actual product may vary.  
\*\* All sizes available.

## SIVA ALTI KOMBİ SAYAÇ PANOLARI

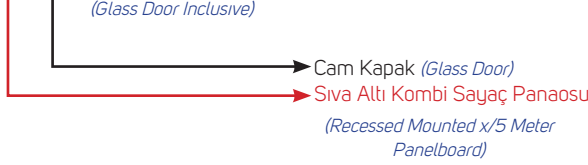
Recessed Mounted x/5 Meter Panelboards



Dahili Tip Pano  
Panelboard with Steel door

### ÖRNEK SİPARİŞ (Sample Order)

AP-SAKS1-C (CAM KAPAK DAHİL)  
(Glass Door Inclusive)



Cam Kapak (Glass Door)

Siva Altı Kombi Sayaç Panosu  
(Recessed Mounted x/5 Meter  
Panelboard)

Gövde (Body)	Kaynaklı Tip (Welding)	Malzeme Cinsi (Material)
KAPAK (Door)	1,0 mm	DKP SAC (DKP Steel)
YAN SAC (Side Plate)	1,0 mm	DKP SAC (DKP Steel)
ARKA SAC (Back Plate)	1,0 mm	DKP SAC (DKP Steel)
PERDE SACI (Curtained Plate)	1,0 mm	DKP SAC (DKP Steel)
CAM (Glass)	3,0 mm	SOLID POLİKARBON (Solid Polycarbon)
BOYA (Paint)	RAL7035	ELEKTROSTATİK TOZ BOYA (Electrostatic Powder Paint)
KORUMA SINIFI (Protection Class)	IP40	
KALİTE BELGELERİ (Quality Certificates)	CE ASE TSE	

### Kullanım Alanları (Areas of Use)



\*Bu katalogdaki ürün görselleri temsili olup, üretimde farklılık gösterebilir.

\*\*Her ölçüde ürün mevcuttur.

\* Representative photo only, actual product may vary.

\*\* All sizes available.

## SIVA ALTI MONOFAZE SAYAÇ PANOLARI

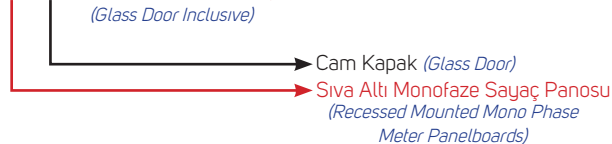
Recessed Mounted Mono Phase Meter Panelboards



Dahili Tip Pano  
Panelboard with Steel door

### ÖRNEK SİPARİŞ (Sample Order)

AP-SAMS1-C (CAM KAPAK DAHİL)  
(Glass Door Inclusive)



Cam Kapak (Glass Door)

Siva Altı Monofaze Sayaç Panosu  
(Recessed Mounted Mono Phase  
Meter Panelboards)

Gövde (Body)	Kaynaklı Tip (Welding)	Malzeme Cinsi (Material)
KAPAK (Door)	1,0 mm	DKP SAC (DKP Steel)
YAN SAC (Side Plate)	1,0 mm	DKP SAC (DKP Steel)
ARKA SAC (Back Plate)	1,0 mm	DKP SAC (DKP Steel)
PERDE SACI (Curtained Plate)	1,0 mm	DKP SAC (DKP Steel)
CAM (Glass)	3,0 mm	SOLID POLİKARBON (Solid Polycarbon)
BOYA (Paint)	RAL7035	ELEKTROSTATİK TOZ BOYA (Electrostatic Powder Paint)
KORUMA SINIFI (Protection Class)	IP40	
KALİTE BELGELERİ (Quality Certificates)	CE ASE TSE	

### Kullanım Alanları (Areas of Use)



\*Bu katalogdaki ürün görselleri temsili olup, üretimde farklılık gösterebilir.

\*\*Her ölçüde ürün mevcuttur.

\* Representative photo only, actual product may vary.

\*\* All sizes available.

## SIVA ALTI TRİFAZE SAYAÇ PANOLARI

Recessed Mounted Three Phase Meter Panelboards



Dahili Tip Pano  
Panelboard with Steel door

### ÖRNEK SİPARİŞ (Sample Order)

AP-SATS1-C (CAM KAPAK DAHİL)  
(Glass Door Inclusive)

Cam Kapak (Glass Door)

Sıva Altı Trifaze Sayaç Panoları  
(Recessed Mounted Three Phase Meter  
Panelboard)

Gövde (Body)	Kaynaklı Tip (Welding)	Malzeme Cinsi (Material)
KAPAK (Door)	1,0 mm	DKP SAC (DKP Steel)
YAN SAC (Side Plate)	1,0 mm	DKP SAC (DKP Steel)
ARKA SAC (Back Plate)	1,0 mm	DKP SAC (DKP Steel)
PERDE SACI (Curtained Plate)	1,0 mm	DKP SAC (DKP Steel)
CAM (Glass)	3,0 mm	SOLİD POLİKARBON (Solid Polycarbon)
BOYA (Paint)	RAL7035	ELEKTROSTATİK TOZ BOYA (Electrostatic Powder Paint)
KORUMA SINIFI (Protection Class)	IP40	
KALİTE BELGELERİ (Quality Certificates)	CE ASE TSE	

### Kullanım Alanları (Areas of Use)



\*Bu katalogdaki ürün görselleri temsili olup, üretimde farklılık gösterebilir.

\*\*Her ölçüde ürün mevcuttur.

\* Representative photo only, actual product may vary.

\*\* All sizes available.

## SIVA ÜSTÜ KOMBİ SAYAÇ PANOLARI

Surface Mounted x/5 Meter Panelboards



Harici Tip Pano  
Outdoor Type Panelboard



Dahili Tip Pano  
Panelboard with Steel door

### ÖRNEK SİPARİŞ (Sample Order)

AP-SUKS1-C (CAM KAPAK DAHİL) / H (HARİCİ TIP PANO)  
(Glass Door Inclusive) / H (Outdoor Panelboard)

Cam Kapak (Glass Door)

Sıva Üstü Kombi Sayaç Panosu  
(Surface Mounted x/5 Meter Panelboard)

Gövde (Body)	Kaynaklı Tip (Welding)	Malzeme Cinsi (Material)
KAPAK (Door)	1,0 mm	DKP SAC (DKP Steel)
YAN SAC (Side Plate)	1,0 mm	DKP SAC (DKP Steel)
ARKA SAC (Back Plate)	1,0 mm	DKP SAC (DKP Steel)
PERDE SACI (Curtained Plate)	1,0 mm	DKP SAC (DKP Steel)
CAM (Glass)	1,0 mm	SOLİD POLİKARBON (Solid Polycarbon)
BOYA (Paint)	3,0 mm	ELEKTROSTATİK TOZ BOYA (Electrostatic Powder Paint)
KORUMA SINIFI (Protection Class)	RAL7035	ELEKTROSTATİK TOZ BOYA
KORUMA SINIFI	IP40 - IP54	
KALİTE BELGELERİ (Quality Certificates)	CE ASE TSE	

### Kullanım Alanları (Areas of Use)

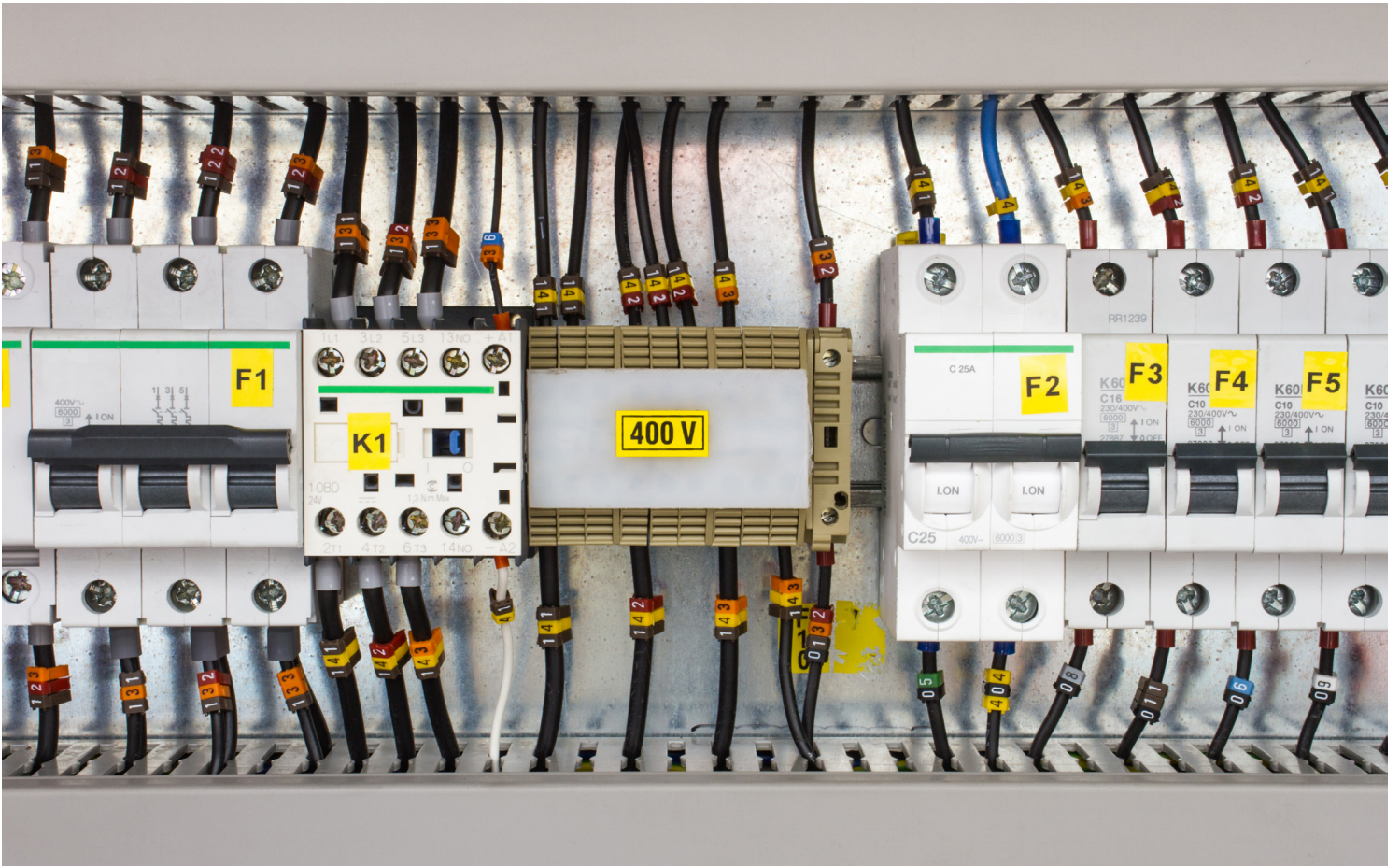


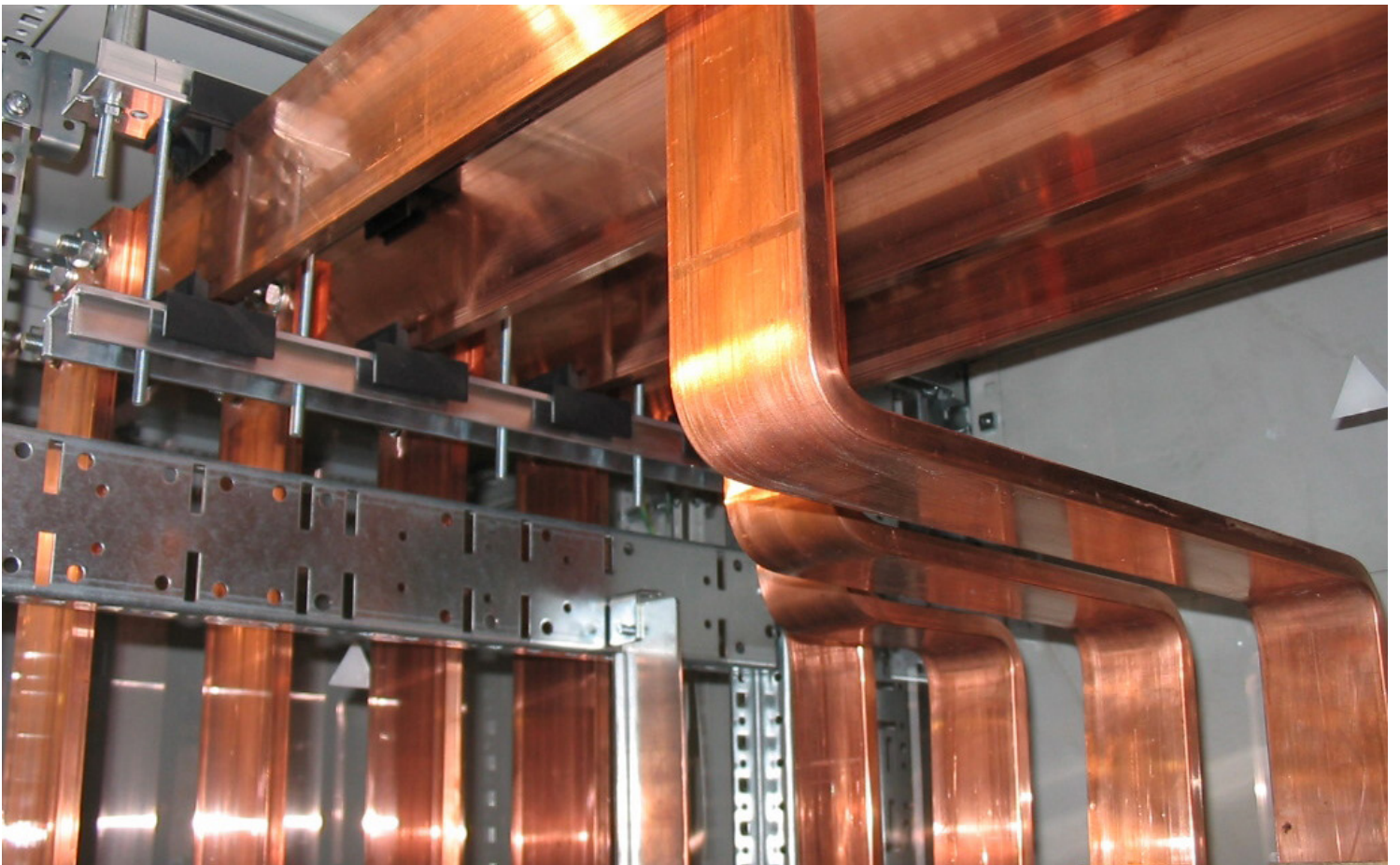
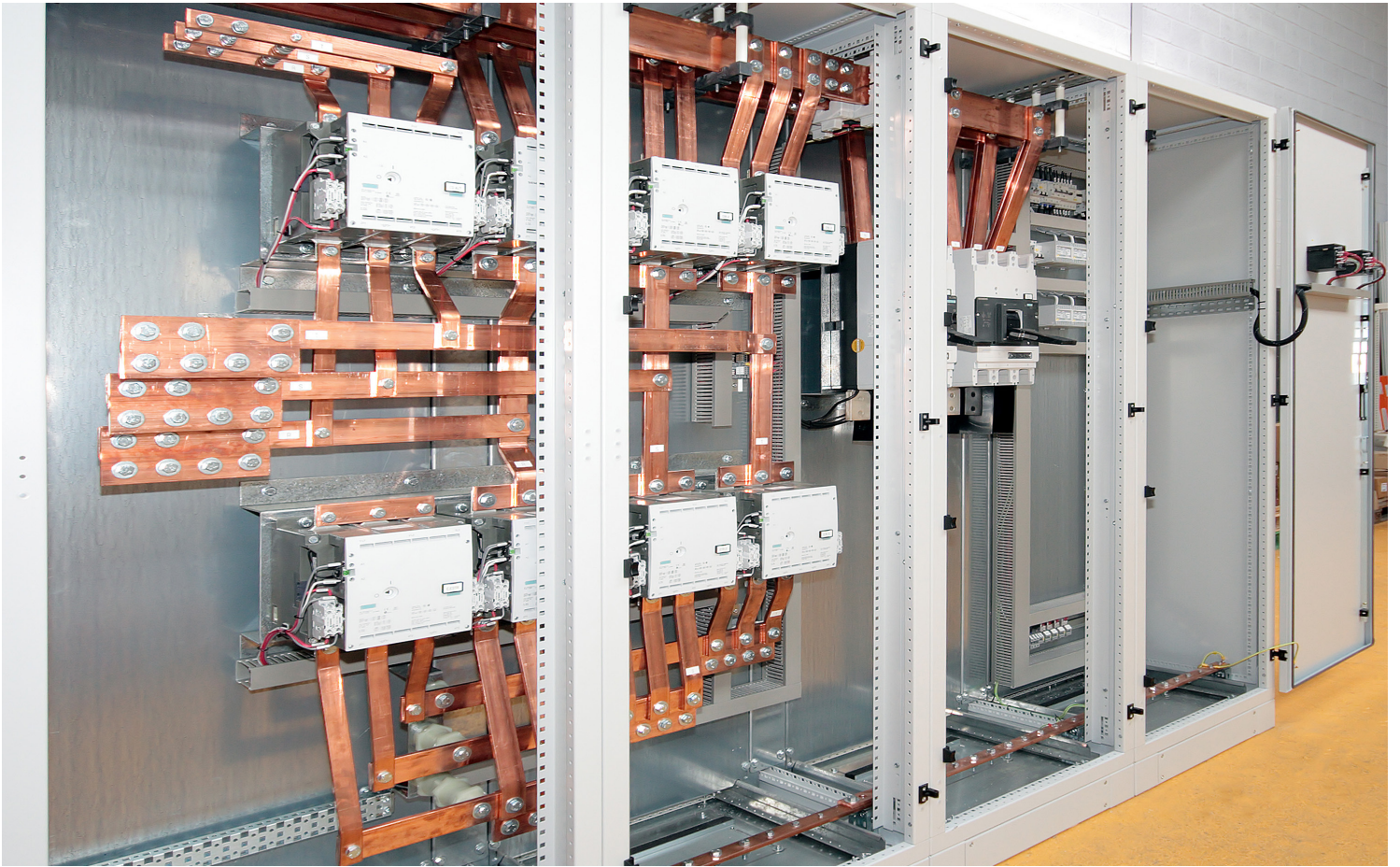
\*Bu katalogdaki ürün görselleri temsili olup, üretimde farklılık gösterebilir.

\*\*Her ölçüde ürün mevcuttur.

\* Representative photo only, actual product may vary.

\*\* All sizes available.





# SIVA ÜSTÜ MONOFAZE SAYAÇ PANOLARI

Surface Mounted Mono Phase Meter Panelboards



**Dahili Tip Açık Pano**

Panelboard with Steel Door Open View

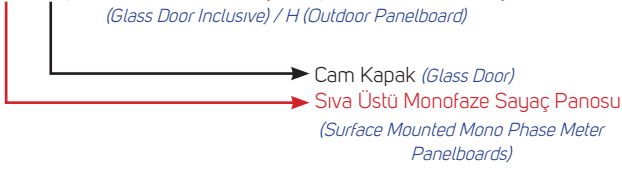


**Dahili Tip Pano**

Panelboard with Steel door

## ÖRNEK SİPARİŞ (Sample Order)

AP-SUMS1-C (CAM KAPAK DAHİL) / H (HARİCİ TİP PANO)  
(Glass Door Inclusive) / H (Outdoor Panelboard)



Gövde (Body)	Kaynaklı Tip (Welding)	Malzeme Cinsi (Material)
KAPAK (Door)	1,0 mm	DKP SAC (DKP Steel)
YAN SAC (Side Plate)	1,0 mm	DKP SAC (DKP Steel)
ARKA SAC (Back Plate)	1,0 mm	DKP SAC (DKP Steel)
PERDE SACI (Curtained Plate)	1,0 mm	DKP SAC (DKP Steel)
TABAN SAC (Bottom)	1,0 mm	DKP SAC (DKP Steel)
CAM (Glass)	3,0 mm	SOLİD POLİKARBON (Solid Polycarbon)
BOYA (Paint)	RAL7035	ELEKTROSTATİK TOZ BOYA (Electrostatic Powder Paint)
KORUMA SINIFI (Protection Class)	IP40 - IP54	
KALİTE BELGELERİ (Quality Certificates)	CE ASE TSE	

## Kullanım Alanları (Areas of Use)



\*Bu katalogdaki ürün görselleri temsili olup, üretimde farklılık gösterebilir.

\*\*Her ölçüde ürün mevcuttur.

\* Representative photo only, actual product may vary.

\*\* All sizes available.

# SIVA ÜSTÜ TRİFAZE SAYAÇ PANOLARI

Surface Mounted Three Phase Meter Panelboards



**Harici Tip Pano**

Outdoor Type Panelboard

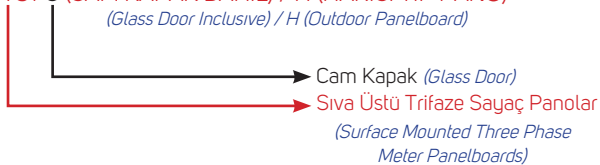


**Dahili Tip Pano**

Panelboard with Steel door

## ÖRNEK SİPARİŞ (Sample Order)

AP-SUTS1-C (CAM KAPAK DAHİL) / H (HARİCİ TİP PANO)  
(Glass Door Inclusive) / H (Outdoor Panelboard)



Gövde (Body)	Kaynaklı Tip (Welding)	Malzeme Cinsi (Material)
KAPAK (Door)	1,0 mm	DKP SAC (DKP Steel)
YAN SAC (Side Plate)	1,0 mm	DKP SAC (DKP Steel)
ARKA SAC (Back Plate)	1,0 mm	DKP SAC (DKP Steel)
PERDE SACI (Curtained Plate)	1,0 mm	DKP SAC (DKP Steel)
TABAN SAC (Bottom)	1,0 mm	DKP SAC (DKP Steel)
CAM (Glass)	3,0 mm	SOLİD POLİKARBON (Solid Polycarbon)
BOYA (Paint)	RAL7035	ELEKTROSTATİK TOZ BOYA (Electrostatic Powder Paint)
KORUMA SINIFI (Protection Class)	IP40 - IP54	
KALİTE BELGELERİ (Quality Certificates)	CE ASE TSE	

## Kullanım Alanları (Areas of Use)



\*Bu katalogdaki ürün görselleri temsili olup, üretimde farklılık gösterebilir.

\*\*Her ölçüde ürün mevcuttur.

\* Representative photo only, actual product may vary.

\*\* All sizes available.



# AYAKLI HARİCİ TİP ŞANTIYE ENERJİ DAĞITIM PANOLARI

Standing Type Outdoor Use Worksite Energy Distribution Panelboards



**Dahili Tip Pano**  
Panelboard with Steel door

## ÖRNEK SİPARİŞ (Sample Order)

AP-ATSP (SAC KAPAK DAHİL)  
(Panelboard with Steel door)

Ayaklı Harici Tip Şantiye (Standing Type Outdoor Worksite  
Enerji Dağıtım Panoları Energy Distribution Panelboards)

Gövde (Body)	Kaynaklı Tıp (Welding)	Malzeme Cinsi (Material)
KAPAK (Door)	1,2 mm	DKP SAC (DKP Steel)
YAN SAC (Side Plate)	1,2 mm	DKP SAC (DKP Steel)
ARKA SAC (Back Plate)	1,2 mm	DKP SAC (DKP Steel)
TABAN SAC (Bottom)	1,2 mm	DKP SAC (DKP Steel)
MONTAJ SACI (Assembly Plate)	1,2 mm	DKP SAC (DKP Steel)
BAZA (Base Platform)	2,0 mm	DKP SAC (DKP Steel)
CAM (Glass)	3,0 mm	SOLİD POLİKARBON (Solid Polycarbon)
BOYA (Paint)	RAL7035	ELEKTROSTATİK TOZ BOYA (Electrostatic Powder Paint)
KORUMA SINIFI (Protection Class)	IP54	
KALİTE BELGELERİ (Quality Certificates)	CE ASSE TSE	

## Kullanım Alanları (Areas of Use)



\*Bu katalogdaki ürün görselleri temsili olup, üretimde farklılık gösterebilir.

\*\*Her ölçüde ürün mevcuttur.

\* Representative photo only, actual product may vary.

\*\* All sizes available.

# DİKİLİ TİP KAYNAKLI SAHA DAĞITIM (BOX) PANOLARI

Standing Type Welded Field Distribution Panelboards



**Harici Tip Pano**  
Outdoor Type Panelboard



**Harici Tip Açık Pano**  
Outdoor Type Panelboard with Steel Door Open View

## ÖRNEK SİPARİŞ (Sample Order)

AP-DSDP-H (HARİCİ TİP PANO)  
(Outdoor Type Panelboard)

Dikili Tip Kaynaklı Saha Dağıtım (BOX) Panolar  
(Standing Type Welded Field Distribution Panelboards)

Gövde (Body)	Kaynaklı Tıp (Welding)	Malzeme Cinsi (Material)
KAPAK (Door)	1,5 mm	DKP SAC (DKP Steel)
YAN SAC (Side Plate)	1,5 mm	DKP SAC (DKP Steel)
ARKA SAC (Back Plate)	1,5 mm	DKP SAC (DKP Steel)
MONTAJ SACI (Assembly Plate)	1,0 mm	DKP SAC (DKP Steel)
PERDE SACI (Curtained Plate)	1,0 mm	DKP SAC (DKP Steel)
BAZA (Base Platform)	2,0 mm	DKP SAC (DKP Steel)
CAM (Glass)	3,0 mm	SOLİD POLİKARBON (Solid Polycarbon)
BOYA (Paint)	RAL7035	ELEKTROSTATİK TOZ BOYA (Electrostatic Powder Paint)
KORUMA SINIFI (Protection Class)	IP54	
KALİTE BELGELERİ (Quality Certificates)	CE ASSE TSE	

## Kullanım Alanları (Areas of Use)

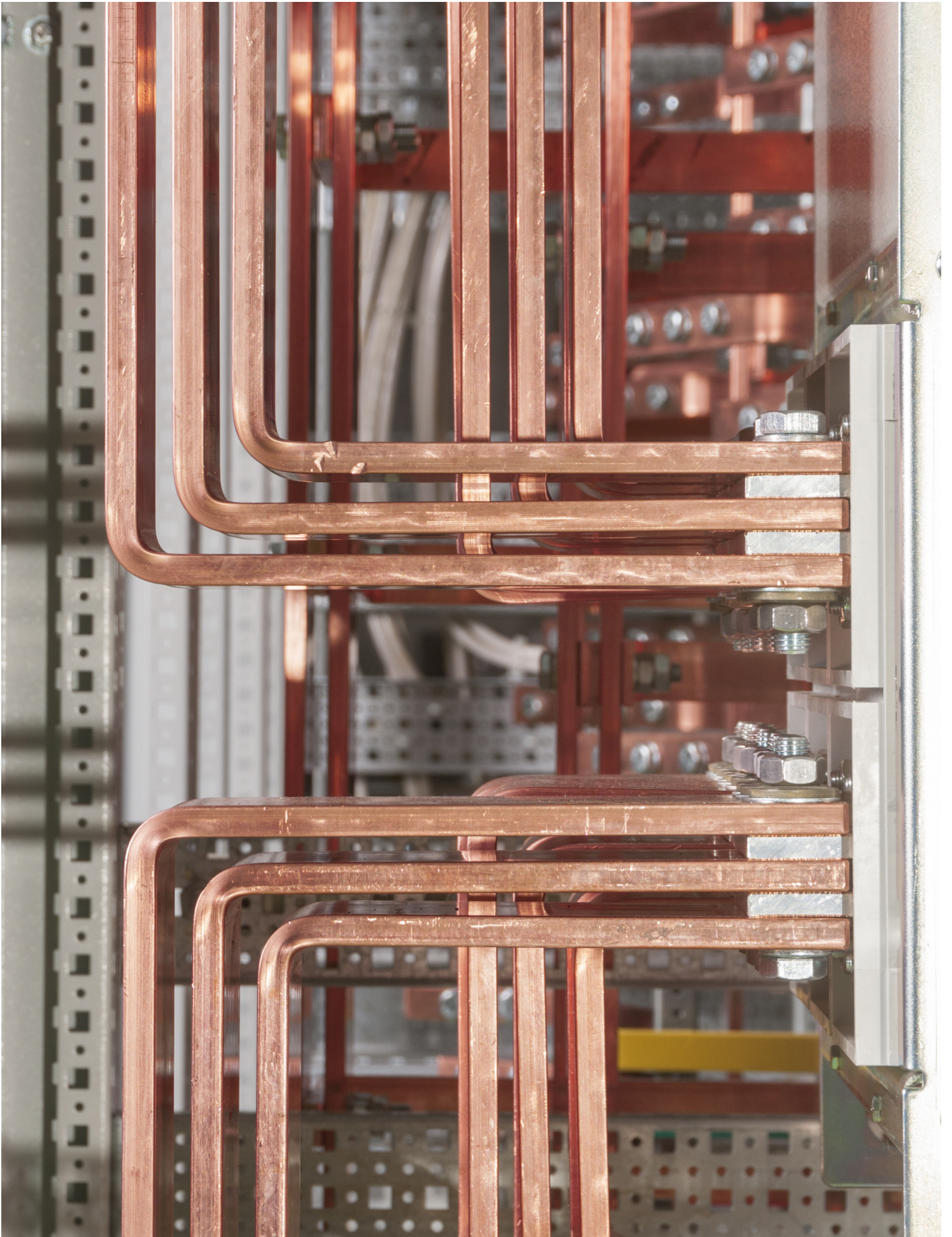


\*Bu katalogdaki ürün görselleri temsili olup, üretimde farklılık gösterebilir.

\*\*Her ölçüde ürün mevcuttur.

\* Representative photo only, actual product may vary.

\*\* All sizes available.





## DİKİLİ TİP KAYNAKLI TRAFİO PANOLARI

Standing Type Welded Transformer Boxes



Harici Tip Pano  
Outdoor Type Panelboard



Cam Kapaklı Pano  
Panelboard with Glass door



Dahili Tip Pano  
Panelboard with Steel door

### ÖRNEK SİPARİŞ (Sample Order)

AP-DKTP101640-C (CAM KAPAK DAHİL) / H (HARİCİ TİP PANO)  
(Glass Door Inclusive) / H (Outdoor Panelboard)

- Cam Kapak (Glass Door)
- G:100 Y:1600 D:400
- Dikili Tip Kaynaklı Trafo Panolar  
(Standing Type Welded transformer boxes)

Gövde (Body)	Kaynaklı Tip (Welding)	Malzeme Cinsi (Material)
KAPAK (Door)	1,5 mm	DKP SAC (DKP Steel)
YAN SAC (Side Plate)	2,0 mm	DKP SAC (DKP Steel)
ARKA SAC (Back Plate)	1,5 mm	DKP SAC (DKP Steel)
MONTAJ SACI (Assembly Plate)	1,0 mm	DKP SAC (DKP Steel)
PERDE SACI (Curtained Plate)	1,0 mm	DKP SAC (DKP Steel)
BAZA (Base Platform)	2,0 mm	DKP SAC (DKP Steel)
CAM (Glass)	3,0 mm	SOLİD POLİKARBON (Solid Polycarbon)
BOYA (Paint)	RAL7035	ELEKTROSTATİK TOZ BOYA (Electrostatic Powder Paint)
KORUMA SINIFI (Protection Class)	IP40 - IP54	
KALİTE BELGELERİ (Quality Certificates)		

### Kullanım Alanları (Areas of Use)



\*Bu katalogdaki ürün görselleri temsili olup, üretimde farklılık gösterebilir.

\*\*Her ölçüde ürün mevcuttur.

\* Representative photo only, actual product may vary.

\*\* All sizes available.

## DİKİLİ TİP MODÜLER TRAFİO PANOLARI

Standing Type Modular Transformer Boxes



Harici Tip Pano  
Outdoor Type Panelboard



Cam Kapaklı Pano  
Panelboard with Glass door



Dahili Tip Pano  
Panelboard with Steel door

### ÖRNEK SİPARİŞ (Sample Order)

AP-DMTP101640-C (CAM KAPAK DAHİL) / H (HARİCİ TİP PANO)  
(Glass Door Inclusive) / H (Outdoor Panelboard)

- Cam Kapak (Glass Door)
- G:100 Y:1600 D:400
- Dikili Tip Modüler Trafo Panolar  
(Standing Type Modular Transformer Boxes)

Gövde (Body)	Modüler Tip (Modular Type)	Malzeme Cinsi (Material)
KARKAS (Carcas)	2,0 mm	GALVANİZ SAC (Galvanized Steel)
KAPAK (Door)	1,5 mm	DKP SAC (DKP Steel)
YAN SAC (Side Plate)	2,0 mm	DKP SAC (DKP Steel)
ARKA SAC (Back Plate)	1,5 mm	DKP SAC (DKP Steel)
MONTAJ SACI (Assembly Plate)	1,0 mm	DKP SAC (DKP Steel)
PERDE SACI (Curtained Plate)	1,0 mm	DKP SAC (DKP Steel)
BAZA (Base Platform)	2,0 mm	DKP SAC (DKP Steel)
CAM (Glass)	3,0 mm	SOLİD POLİKARBON (Solid Polycarbon)
BOYA (Paint)	RAL7035	ELEKTROSTATİK TOZ BOYA (Electrostatic Powder Paint)
KORUMA SINIFI (Protection Class)	IP40 - IP54	
KALİTE BELGELERİ (Quality Certificates)		

### Kullanım Alanları (Areas of Use)



\*Bu katalogdaki ürün görselleri temsili olup, üretimde farklılık gösterebilir.

\*\*Her ölçüde ürün mevcuttur.

\* Representative photo only, actual product may vary.

\*\* All sizes available.

## KUMANDA KONTROL PANOLARI

### Motor Control Centers Panelboards



Dahili Pano  
Steel Panelboard

#### ÖRNEK SİPARİŞ (Sample Order)

AP-KK (SAC KAPAKLI PANO)  
(Panelboard with Steel door)

Kumanda Kontrol Panoları  
(Motor Control Center  
Panelboards)

Gövde (Body)	Kaynaklı Tip (Welding)	Malzeme Cinsi (Material)
KAPAK (Door)	1,5 mm	DKP SAC
YAN SAC (Side Plate)	1,5 mm	DKP SAC
ARKA SAC (Back Plate)	1,5 mm	DKP SAC
MONTAJ SACI (Assembly Plate)	1,0 mm	DKP SAC
PERDE SACI (Curtained Plate)	1,0 mm	DKP SAC
BOYA (Paint)	RAL7035	ELEKTROSTATİK TOZ BOYA
KORUMA SINIFI (Protection Class)	IP40	
KALİTE BELGELERİ (Quality Certificates)	CE ASSE TSE	

#### Kullanım Alanları (Areas of Use)



\*Bu katalogdaki ürün görselleri temsili olup, üretimde farklılık gösterebilir.

\*\*Her ölçüde ürün mevcuttur.

\* Representative photo only, actual product may vary.

\*\* All sizes available.

## PİANO PANOLARI

### Piano Type Panelboards



Dahili Pano  
Steel Panelboard

#### ÖRNEK SİPARİŞ (Sample Order)

AP-PP (SAC KAPAKLI PANO)  
(Panelboard with Steel door)

Piano Panoları  
(Piano Type Panelboard)

Gövde (Body)	Kaynaklı Tip (Welding)	Malzeme Cinsi (Material)
KAPAK (Door)	1,5MM	DKP SAC (DKP Steel)
YAN SAC (Side Plate)	1,5MM	DKP SAC (DKP Steel)
ARKA SAC (Back Plate)	1,5MM	DKP SAC (DKP Steel)
MONTAJ SACI (Assembly Plate)	1,0MM	DKP SAC (DKP Steel)
PERDE SACI (Curtained Plate)	1,0MM	DKP SAC (DKP Steel)
BOYA (Paint)	RAL7035	ELEKTROSTATİK TOZ BOYA (Electrostatic Powder Paint)
KORUMA SINIFI (Protection Class)	IP40	
KALİTE BELGELERİ (Quality Certificates)	CE ASSE TSE	

#### Kullanım Alanları (Areas of Use)



\*Bu katalogdaki ürün görselleri temsili olup, üretimde farklılık gösterebilir.

\*\*Her ölçüde ürün mevcuttur.

\* Representative photo only, actual product may vary.

\*\* All sizes available.

# YÜK AYRICILI KOFRE PANOLARI

Terminal Boxes With Load Isolator Panelboards



Harici Tip Pano  
Outdoor Type Panelboard

## ÖRNEK SİPARİŞ (Sample Order)

AP-YAKP (SAC KAPAKLI PANO)  
(Panelboard with Steel door)

→ Yük Ayırıcı Kofre Panoları  
(Terminal Boxes With Load  
Isolator Panelboard)

Gövde (Body)	Kaynaklı Tip (Welding)	Malzeme Cinsi (Material)
KAPAK (Door)	1,0 mm	DKP SAC (DKP Steel)
YAN SAC (Side Plate)	1,0 mm	DKP SAC (DKP Steel)
ARKA SAC (Back Plate)	1,0 mm	DKP SAC (DKP Steel)
MONTAJ SACI (Assembly Plate)	1,0 mm	DKP SAC (DKP Steel)
PERDE SACI (Curtained Plate)	1,0 mm	DKP SAC (DKP Steel)
BOYA (Paint)	RAL7035	ELEKTROSTATİK TOZ BOYA (Electrostatic Powder Paint)
KORUMA SINIFI (Protection Class)	IP54	
KALİTE BELGELERİ (Quality Certificates)	CE	ASİP TSE

## Kullanım Alanları (Areas of Use)



\*Bu katalogdaki ürün görselleri temsili olup, üretimde farklılık gösterebilir.

\*\*Her ölçüde ürün mevcuttur.

\* Representative photo only, actual product may vary.

\*\* All sizes available.



# KALİTE BELGELERİMİZ

## Quality Certificates

**TSE TÜRK STANDARLARI ENSTİTÜSÜ**  
**TÜRK STANDARLARINA UYGUNLUK BELGESİ**  
**TURKISH STANDARDS INSTITUTION**  
**CERTIFICATE OF CONFORMITY TO TURKISH STANDARDS**

Markanın Tanımı Description of the Mark  
**TSE**  

**MÜSÜRLER A.Ş.**

**BELGE NUMARASI** REFERENCE NUMBER OF LICENCE: 14.0.30.4.38.007SE-64944

**BELGENİN İLK YÜRÜRLÜK TARİHİ** DATE OF FIRST ISSUE OF LICENCE: 26.10.2015

**BELGENİN SON GEÇERLİLİK TARİHİ** (GEÇERLİLİK VAZİYETİ) DATE OF EXPIRY OF LICENCE: 26.10.2016

**BELGE SAHİBİ KURULUŞUN ADI** NAME OF THE LICENCE HOLDER: **MÜSÜRLER A.Ş.**

**BELGE SAHİBİ KURULUŞUN ADRESİ** ADDRESS OF THE LICENCE HOLDER: **MİMARŞİMAN ORGANİZE SANAYİ BÖLGESİ 16. CADDE NO:16 KAYSERİ/TÜRKİYE**

**ÜRETİM YERİ ADI** NAME OF THE MANUFACTURING PLACE: **MÜSÜRLER A.Ş.**

**ÜRETİM YERİ ADRESİ** ADDRESS OF THE MANUFACTURING PLACE: **MİMARŞİMAN ORGANİZE SANAYİ BÖLGESİ 16. CADDE NO:16 KAYSERİ/TÜRKİYE**

**İPTAL EDİLEN BELGE NUMARASI** (Name) INDICATION OF SUPERSEDED LICENCE (if any): **ALKE**

**TESLİ EDİLEN BELGE NUMARASI** (Name) REGISTERED TRADE MARK: **ALKE**



**İLGİLİ TÜRK STANDARTI** RELATED TURKISH STANDARD: **TS EN 61439-1 / Aşağı gerilim anahtarlarma düzeni ve kontrol düzeni panoları - Bölüm 1: Genel kurallar / 09.10.2013 - TS EN 61439-2 / Aşağı gerilim anahtarlarma düzeni ve kontrol düzeni panoları - bölüm 2: Güç anahtarlarma düzeni ve kontrol düzeni panoları / 09.10.2013**

**BELGE KAPSAMI** SCOPE OF LICENCE: **Ticari Markası ALKE PANO Tipi:ALKE-ET-1 Kullanan Alınma Gücü Top-SABIT Fazlarına Göre Top-CIRKLI Tipi Testi Sarımsak Döme Tip-BİNA İÇİ VE DİŞİ Elektrik Çerçevesine Göre TE-YETKİLİ PERSONEL Çalıştırma (Ue) 400 V**

**A.MAHMUT ULAS**  
**KAYSERİ BELGELENDİRME MÜDÜRÜ**

01/11/2015

**TSE TÜRK STANDARLARI ENSTİTÜSÜ**  
**TÜRK STANDARLARINA UYGUNLUK BELGESİ**  
**TURKISH STANDARDS INSTITUTION**  
**CERTIFICATE OF CONFORMITY TO TURKISH STANDARDS**

Markanın Tanımı Description of the Mark  
**TSE**  

**BELGE KAPSAMI (14.0.30.4.38.007SE-64944nolu belge devamı) : MÜSÜRLER A.Ş.**

**İLGİLİ TÜRK STANDARTI(RELATED TURKISH STANDARD)** TS EN 61439-1 / Aşağı gerilim anahtarlarma düzeni ve kontrol düzeni panoları - Bölüm 1: Genel kurallar / 09.10.2013 - TS EN 61439-2 / Aşağı gerilim anahtarlarma düzeni ve kontrol düzeni panoları - bölüm 2: Güç anahtarlarma düzeni ve kontrol düzeni panoları / 09.10.2013

**Ana Devrelerde Darbe Dayanım Gerilimi (Uimp): 8 kV**  
**Yardımcı Devrelerin Darbe Dayanım Gerilimi (Uimp):8 kV**  
**Yüklem Gerilimi (U): 690 V**  
**Sekülar Frekanslı Dayanım Gerilimi 2500 V**  
**Donanım Çalışma Akımı (In): 400 A**  
**Her Bir Devrelerin Çalışma Akımı (In): 500A/210A/100A/100A/90A**  
**Frekans (F): 50 Hz**  
**Donanım Kullanma Faktörü:**  
**Donanımdaki Herbir Devrenin Kullanma Faktörü:**  
**Donanım Ana Devre Kısa Süreli Dayanım Akımı (Icw), Ve Süresi (Sh) 45kA/ 1 SN**  
**Donanım Dalgaformu Kesirli Kısa Süreli Dayanım Akımı (Icw), Ve Süresi (Sh) 30kA/ 1 SN**  
**Donanım Tam Devre Kısa Süreli Dayanım Akımı (Icw), Ve Süresi (Sh):**  
**Donanım Kısa Devreli Kısa Süreli Dayanım Akımı (Icw), Ve Süresi (Sh) 24kA/ 1 SN**  
**Donanım Nötr Devreli Kısa Süreli Dayanım Akımı (Icw), Ve Süresi (Sh) :24kA/ 1 SN**  
**Kısa Devre Koruması Çıkarılan Kısa Süreli Dayanım Akımı (Icw): 90 kA**  
**Kısa Devre Koruması Çıkarılan (Çıkarılmamış) Nükleus(Marka Model): EATON - LZM3**  
**Enkapsülasyon (Yükseklik) (EM) Standartına Göre:**  
**(KULLANILAN TÜM BİLEŞENLER MEKANİK KAPSAMLI OLUŞ ELEKTROMANYETİK BİLEŞENLİ ÜRÜN KULLANILAN MADDELERİN İYUNAN ALIYIMCISIDIR)**  
**Kullanıcı Kontrol Ve Kontrol Çıkarılabilir (Marka Model):**  
**Donanım Boyutları (mm) 200x100x300/500**  
**Donanım Ağırlığı (kg) 100 KG**  
**Donanım Çalışma Sıcaklığı (°C) 10°C-40°C**  
**Donanım Çalışma Yüksekliği (M) 2000**  
**Diğer Kurulum Detayları (P) 21**  
**Katılımcı Devreler:**  
**İzolasyon sınıfı-**  
**Mekanik Darbe Koruması Sınıfı:IK06**  
**Donanım Dahil Ayırma Bipleri-**  
**Donanım Bölünme Tipi (Düzenli/Değiştirilebilir):DOĞAL**  
**Donanım Boyut Rengi:RAL 7035**  
**Donanım Boyut Kalınlığı:100 MM**  
**Donanım sac Kalınlığı (Metal) (mm) 2 mm/1.5 mm**  
**Donanım sac Kalınlığı (Sertleştirilmiş Malzeme)(mm):X**  
**Garantisi/Kaplaması Kalınlığı (grit):X**  
**Donanım Taşıma Biçimi: (Güvenlik): ÜSTTEN**  
**Montaj tipi marka modeli: ATOS**

**A.MAHMUT ULAS**  
**KAYSERİ BELGELENDİRME MÜDÜRÜ**

01/11/2015

**TSE TÜRK STANDARLARI ENSTİTÜSÜ**  
**TÜRK STANDARLARINA UYGUNLUK BELGESİ**  
**TURKISH STANDARDS INSTITUTION**  
**CERTIFICATE OF CONFORMITY TO TURKISH STANDARDS**

Markanın Tanımı Description of the Mark  
**TSE**  

**BELGE KAPSAMI (14.0.30.4.38.007SE-64944nolu belge devamı) : MÜSÜRLER A.Ş.**

**İLGİLİ TÜRK STANDARTI(RELATED TURKISH STANDARD)** TS EN 61439-1 / Aşağı gerilim anahtarlarma düzeni ve kontrol düzeni panoları - Bölüm 1: Genel kurallar / 09.10.2013 - TS EN 61439-2 / Aşağı gerilim anahtarlarma düzeni ve kontrol düzeni panoları - bölüm 2: Güç anahtarlarma düzeni ve kontrol düzeni panoları / 09.10.2013

**Kilimsa sistemi marka modeli: ATOS**  
**Panolar marka modeli: İletim boyu: GÖNE 503-1/220x220MM**  
**İzolasyon marka modeli: RTU (RECT) 100/1200-RMPL/1003-RMPL/1004-RTPL/1002-RTPL/1007)**  
**Bara kesitleri: 40X10 - 30X10 - 20X5**  
**Kaynaklı / Kaynaklı Çıkarılabilir ÇIĞI**  
**KAYNAKLI PANO Baralar Arası Mesafe:105mm**  
**İzolasyon Arası Mesafe:200mm**  
**ÇIĞI DAĞITIM PANOSU**

**A.MAHMUT ULAS**  
**KAYSERİ BELGELENDİRME MÜDÜRÜ**

01/11/2015

**TESİLAB**  
**TÜRK AKKREDİTASYON KURUMU**  
**TURKISH ACCREDITATION AGENCY**  
**Tarafından Akkredite Edilmiş**

**TESTLA**  
**Elektrik Laboratuvarları Tic. Ltd. Şti.**  
**Kuzuluk Bölgesi Topçuşirri Mah. Ankara Cad. No:34**  
**Ayazlı / SAKARYA / TÜRKİYE**  
**Tel:+90 264 437 97 70 Faks:+90 264 437 97 80**

**DENEY RAPORU**  
**TEST REPORT**

**Müşteri Adı/Adresi** Client Name/Address: **Müsürler A.Ş. Mimarşim Organize Sanayi Bölgesi 16.Cad. No:16 M.Gazi / KAYSERİ**

**Nümunenin Adı ve Tanımı** Name And Identity. Of Test Item: **ALKE/ET-1 Dikili tip bina içi ve dışı pano**

**Beyan Değerleri** Results Characteristics Given By The Client: **Anma gerilimi\_Uin 400 V Anma işleme gerilimi\_Use 400 V Anma yalıtım gerilimi\_Uip 890 V Anma darbe gerilimi\_Uimp 8 kV Anma Nominal akımı-IIna 630 A Anma tepe dayanım akımı akımı\_Ipk 73.5 kA Anma kısa süreli dayanım akımı\_Icw 35 kA Nominal çalışma koşulu dievme akımı\_Icc 50 kA Anma frekansı \_Fn 50 Hz Kuruma derecesi...\_P (°C/den)**

**Talep Numarası** Order No: **1509.01/01**

**Rapor Sayfa Sayısı** Num. Of Pages Of The Report: **(36 Sayfa - 2 nüsha olarak hazırlanmıştır)**

**Deneysel Standartlar** Test Standards: **TS EN 61439-1:08.03.2012 - TS EN 61439-1:11.25.06.2014 Aşağı Gerilim Anahtarlarma Düzeni Ve Kontrol Düzeni Panoları - Bölüm 1: Genel kurallar TS EN 61439-2:08.03.2012 Aşağı Gerilim Anahtarlarma Ve Kontrol Düzeni Donanımları- Bölüm 2: Güç Anahtarlar Ve Kontrol Düzeni Donanımları TS EN 62208:16.04.2014 Boyutlandırma - Aşağı gerilim anahtarlarma ve kontrol düzenleri (G1) - Genel kurallar**

**Deneysel Sonuçlar** Test Results: **Ayrıntılar aşağıdaki sayfalarda verilmektedir. POSITIVE / Details, are given on the following pages which are part of this report.**

**Açıklamalar** Remarks: **Bu rapor, yalnızca deneyle ilgili numuneler için geçerlidir. The test results relate only to the items tested. Bu deneysel raporda (\*) belirtilen deneysel, TÜRKAK tan alınımla akkrediteasyon kapsamına değildir. Tests marked (\*) in this test report are not included in the TURKAK accreditation schedule for this laboratory. Türk Akkrediteasyon Kurumu(TÜRKAK) deneysel raporlarının tanınması konusunda Avrupa Akkrediteasyon Birliği (EA) ve Uluslararası Laboratuvar Akkrediteasyon Birliği(IAC) ile kapsamlı bir anlaşma antlaşması imzalamıştır. The Turkish Accreditation Agency (TURKAK) is signatory to the multilateral agreements of the European co-operation for the Accreditation(AE) and of the International Laboratory Accreditation (IAC) for the Mutual recognition of test reports. Deneysel ve hesaplama sonuçları, güvenilirliği ölçüm belirlenimleri ( olmasa halinde ) ve deney metodu bu sertifikadan tanımlanmış kısımlar olan tablo adında açıklanmıştır. The test and/or measurement results, the uncertainties (if applicable) with confidence probability and test methods are given on the following pages which are part of this report.**

**Mühür** Seal: **05.10.2015**

**Rapor Tarihi** Report Date: **05.10.2015**

**Deneysel Sonuçları** Personal Check Of Test: **Mehmet ŞAHİN**

**Laboratuvar Müdürü** Laboratory Manager: **Nihat ÇERMEÇİ**

**SERTİFİKA**  
**CERTIFICATE**  
**KALİTE YÖNETİMİ / QUALITY MANAGEMENT**

**MÜSÜRLER A.Ş.**  
**kuruluşunun,**  
**company,**  
**Mimarşim Organize Sanayi Bölgesi 16. Cad. No:16 Melikgazi - Kayseri / TÜRKİYE**  
**adresinde,**  
**at address**

**ALTYAPI, ÜSTYAPI İNŞAAT VE TAHHÜT**  
**İŞLERİ VE ELEKTRİK PANOSU İMALATI**  
**INFRASTRUCTURE AND SUPERSTRUCTURE**  
**CONSTRUCTION SERVICES AND ELEKTRİK PANOSU İMALATI**  
**EA 17, 28 kapsamında**  
**at scope EA 17, 28**  
**kalite yönetim sistemi yürürlüğe koyduğu,**  
**perform the quality management system**  
**ISO 9001:2008**  
**standart taleplerinin yerine getirdiği/belirlenmiştir.**  
**the complete of the standard was determined.**

**İlk Yayın Tarihi / Date First Registered: 24.06.2013**  
**Yayın Tarihi / Date Certificate Issued: 22.06.2015**  
**Geçerlilik Periyodu / Period of Registration: 3 YIL**  
**Geçerlilik Tarihi / Date Certificate Expires: 21.06.2016**  
**Sertifika Numarası / Certificate No: 011/061003**

**Onay / Approver:** 

**TÜRKAK**  
**TÜRK AKKREDİTASYON KURUMU**  
**TURKISH ACCREDITATION AGENCY**  
**05.10.2015**

**ASB**  
**AKKREDİTASYON**  
**CERTIFICATION**  
**05.10.2015**

**ASB Elektrikçiler Belgelendirme Şubesi/Enine ve 26/11-10, 16. Et. / ASB Electrical Contractors Certification Authority and Training Center Ltd. Company**  
**16565 Mh. Tuzcu Ca. No:203 34775 Ünye/ Sakarya / TÜRKİYE** Tel: +90 218 218 10 04 Fax: +90 218 202 30 31 e-mail: info@asb.com.tr - info@asb.com.tr

# ALKE

## PANO - METAL

Mimarsinan Organize Sanayi Bölgesi 16.Cad. No:16 Melikgazi / KAYSERİ  
Tel : 0 352 50 20 555 Faks : 0352 50 20 789  
[www.alkepano.com](http://www.alkepano.com)